

Prodotto concepito per l'illuminazione di zone con vegetazione e scarsa illuminazione naturale, in modulo da 600mm x 600mm, adatto all'installazione in controsoffittature standard.

Con le lenti standard da 25 °, installata ad un'altezza di 2.9m copre un'area di

**2.5m<sup>2</sup>**. La struttura in alluminio consente di installare la lampada senza particolari accortezze per il raffreddamento.

Tre modelli prodotti:

- *entry-level*: la lampada è accesa quando viene fornita l'alimentazione;
- autonomo (giugno 2019): la lampada esegue un ciclo prefissato;
- avanzato (giugno 2019): la lampada è in rete **wifi**, funziona sia come *hotspot*, sia come terminale di una rete locale; una stazione di base permette il coordinamento di diverse lampade, in modo da creare scenografie.

La luce emessa permette la crescita di qualsiasi pianta, in ciascuna fase della sua vita. Il fotoperiodo va però adeguato alle necessità della pianta.

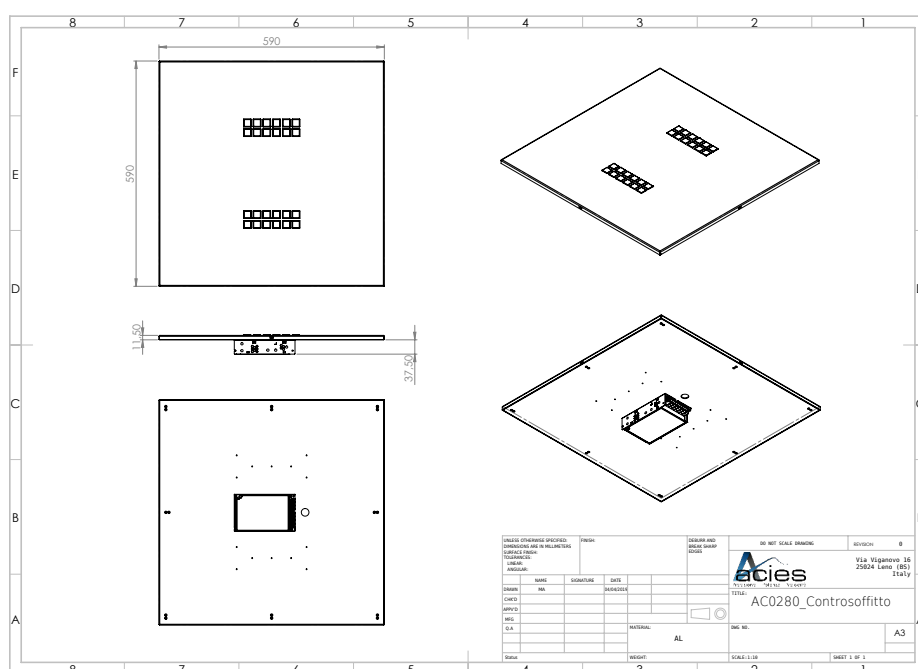
## Attenzione!

La lampada emette una luce che può essere fastidiosa per gli esseri umani e non si possono guardare direttamente le sorgenti luminose (LED). L'installazione deve quindi tenere conto degli eventuali aspetti ergonomici e sanitari.

## Specifiche tecniche

Caratteristica	valore	unità
Potenza	70	W
Tensione ingresso	88 ~264	Vac
Frequenza ingresso	47 ~63	Hz
Fattore di potenza	EN61000-2,-3	
Corrente di spunto (230Vac, a freddo)	60	A
Angolo emissione	10 / 25 / 54	°
Area coperta (h=2.9m)	0.4 / 2.5 / 6.7	m <sup>2</sup>
Temperatura di funzionamento	-35~65	°C
Dimensioni base	600 x 600 x 50	mm <sup>3</sup>
Peso	4.6	kg

## Disegni tecnici



**Acies** progetta e produce in Italia, nel suo stabilimento in Leno (BS). Oltre a prodotti standard, sono possibili customizzazioni e *partnership* con clienti industriali. Lo spettro di emissione ed altri aspetti relativi all'integrazione in impianti industriali o laboratori scientifici, come reti di comunicazione per industria 4.0, cablate o *wireless*, vanno discussi di caso in caso.