



Famiglia di prodotti per la crescita di piante a livello domestico. Dal

2001 installato da produttori di cucine di alta gamma, anche presso la cucina dell'Ambasciata Italiana a Washington. Due modelli prodotti:

- *entry-level*: la lampada esegue un ciclo prefissato
- *avanzato* (giugno 2019): la lampada é in rete **wifi**, funziona sia come *hotspot*, sia come terminale di una rete locale.

La lampada può essere alimentata sia da tensione di rete (115~230Vac), sia a bassa tensione (15~30Vdc): ciò permette l'installazione a bordo di veicoli ed imbarcazioni di lusso. La scheda di controllo dispone anche di CAN bus optoisolato, attraverso il quale è possibile comandare ed interrogare le singole lampade. Questa opzione, per poter essere utilizzata proficuamente, richiede un'attività di integrazione da parte di Acies e dell'installatore.



La luce emessa permette la crescita di qualsiasi pianta, in ciascuna fase della sua vita. Il fotoperiodo va però adeguato alle necessità della pianta.

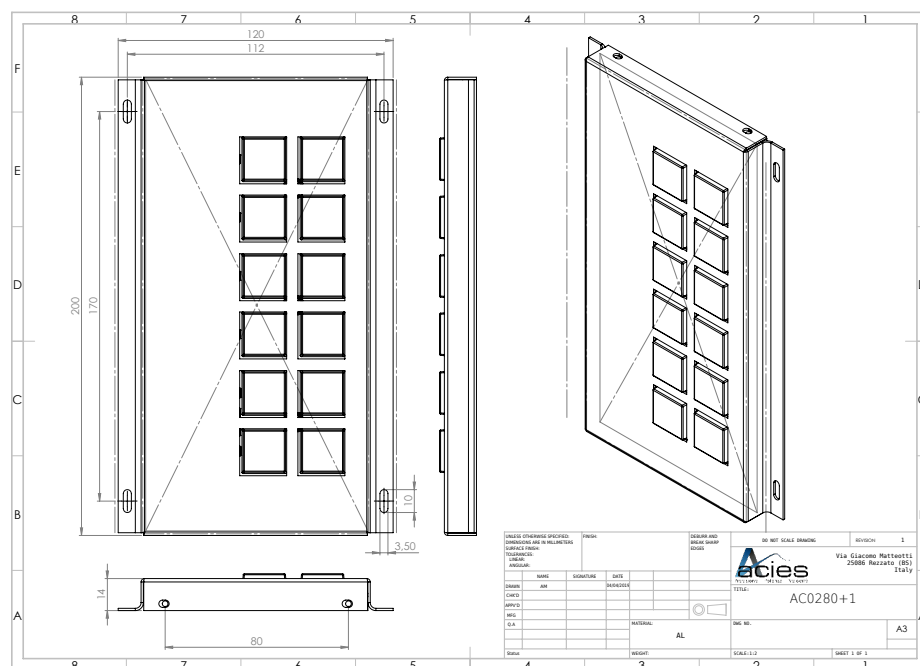
## Attenzione!

La lampada emette una luce che può essere fastidiosa per gli esseri umani e non si possono guardare direttamente le sorgenti luminose (LED). L'installazione deve quindi tenere conto degli eventuali aspetti ergonomici e sanitari.

## Specifiche tecniche

Caratteristica	valore	unità
Potenza	20	W
Tensione ingresso (AC)	88 ~264	Vac
Tensione ingresso (DC)	15 ~30	Vac
Frequenza ingresso	47 ~63	Hz
Fattore di potenza	EN61000-3-2, -3	
Corrente di spunto (230Vac, a freddo)	40	A
Angolo emissione	54	°
Area coperta (h=0.5m)	0.25	m <sup>2</sup>
Temperatura di funzionamento	-35~65	°C
Dimensioni base		mm <sup>3</sup>
Peso		kg

## Disegni tecnici



**Acies** progetta e produce in Italia, nel suo stabilimento in Leno (BS). Oltre a prodotti standard, sono possibili customizzazioni e *partnership* con clienti industriali. Lo spettro di emissione ed altri aspetti relativi all'integrazione in impianti industriali o laboratori scientifici, come reti di comunicazione per industria 4.0, cablate o *wireless*, vanno discussi di caso in caso.